



Координационный совет по приграничному и межрегиональному сотрудничеству при полномочном представителе Президента Российской Федерации в Северо-Западном федеральном округе

РАЗВИТИЕ НЕФТЕГАЗОВОГО КОМПЛЕКСА СЕВЕРО-ЗАПАДА РОССИИ: ДОБЫЧА, ПЕРЕРАБОТКА, ТРАНСПОРТ И ЭНЕРГЕТИКА В СООТВЕТСТВИИ СО СТРАТЕГИЕЙ СОЦИАЛЬНО- ЭКОНОМИЧЕСКОГО РАЗВИТИЯ СЗФО ДО 2020 ГОДА

РОЛЬ ИНТЕЛЛЕКТУАЛЬНОГО ПОТЕНЦИАЛА САНКТ-ПЕТЕРБУРГА

Григорьев Михаил Николаевич

член Совета, председатель экспертной группы по вопросам освоения минеральных ресурсов и развития транспортной системы в Арктике, директор ГКЦ «Гекон», академик РАН

Дом ученых им. М.Горького, Санкт-Петербург, 15 декабря 2011 года

ЦЕЛЬ ВСТРЕЧИ

Обсуждение участия организаций Санкт-Петербурга в разработке и реализации плана мероприятий по реализации «Стратегии социально-экономического развития Северо-Западного федерального округа на период до 2020 года»

Подготовка предложений для представления в Департамент социально-экономического и финансового мониторинга аппарата полномочного представителя Президента Российской Федерации в Северо-Западном федеральном округе

с целью

их рассмотрения на экспертной группе **Совета по координации развития топливно-энергетического комплекса** при полномочном представителе Президента Российской Федерации в Северо-Западном федеральном округе с участием заинтересованных представителей федеральных и региональных органов власти, предприятий-недропользователей, транспортных и энергетических организаций.

РАСПОРЯЖЕНИЕ ПРАВИТЕЛЬСТВА РОССИЙСКОЙ ФЕДЕРАЦИИ ОТ 18 НОЯБРЯ 2011 Г. №2074-Р



1. Утвердить прилагаемую Стратегию социально-экономического развития Северо-Западного федерального округа на период до 2020 года (далее - Стратегия).

2. Минрегиону России совместно с заинтересованными федеральными органами исполнительной власти и органами исполнительной власти субъектов Российской Федерации **по согласованию с полномочным представителем Президента Российской Федерации в Северо-Западном федеральном округе** и заинтересованными организациями представить в 6-месячный срок в Правительство Российской Федерации проект плана мероприятий по реализации Стратегии.

...

Председатель Правительства
Российской Федерации В.Путин



ArStyle Team
ArStyle.org

ОБЪЕКТЫ УПРАВЛЕНИЯ РАЗВИТИЕМ ДОБЫВАЮЩИХ ОТРАСЛЕЙ ТЭК



Стратегия социально-экономического развития Северо-Западного федерального округа на период до 2020 года

Утверждена распоряжением Правительства Российской Федерации
от 18 ноября 2011 г. № 2074-р

Стратегия развития геологической отрасли до 2030 года

Утверждена распоряжением Правительства Российской Федерации
от 21 июня 2010 г. № 1039-р

Минерально-сырьевые центры определяются как совокупность разрабатываемых и планируемых к освоению месторождений и перспективных площадей, связанных общей существующей и планируемой инфраструктурой и имеющих единый пункт отгрузки добываемого сырья или продуктов его обогащения в федеральную или региональную транспортную систему (железнодорожный, трубопроводный и морской транспорт) для доставки потребителям.

ИННОВАЦИОННЫЙ ПОДХОД К ГОСУДАРСТВЕННОМУ УПРАВЛЕНИЮ МИНЕРАЛЬНЫМИ РЕСУРСАМИ

Минерально-сырьевые центры выделяются не только на основе характеристик ресурсной базы, но и **с учетом возможностей транспортной и энергетической инфраструктуры**. Это предполагает конкретизацию направлений государственно-частного партнерства в освоение минеральных ресурсов, **расширяет перечень механизмов государственного управления** – применение стимулирующих налоговых режимов, поддержка развития технологий нефтедобычи, увязка программ лицензирования с развитием региональной транспортной и энергетической инфраструктуры для освоения месторождений и т.д.

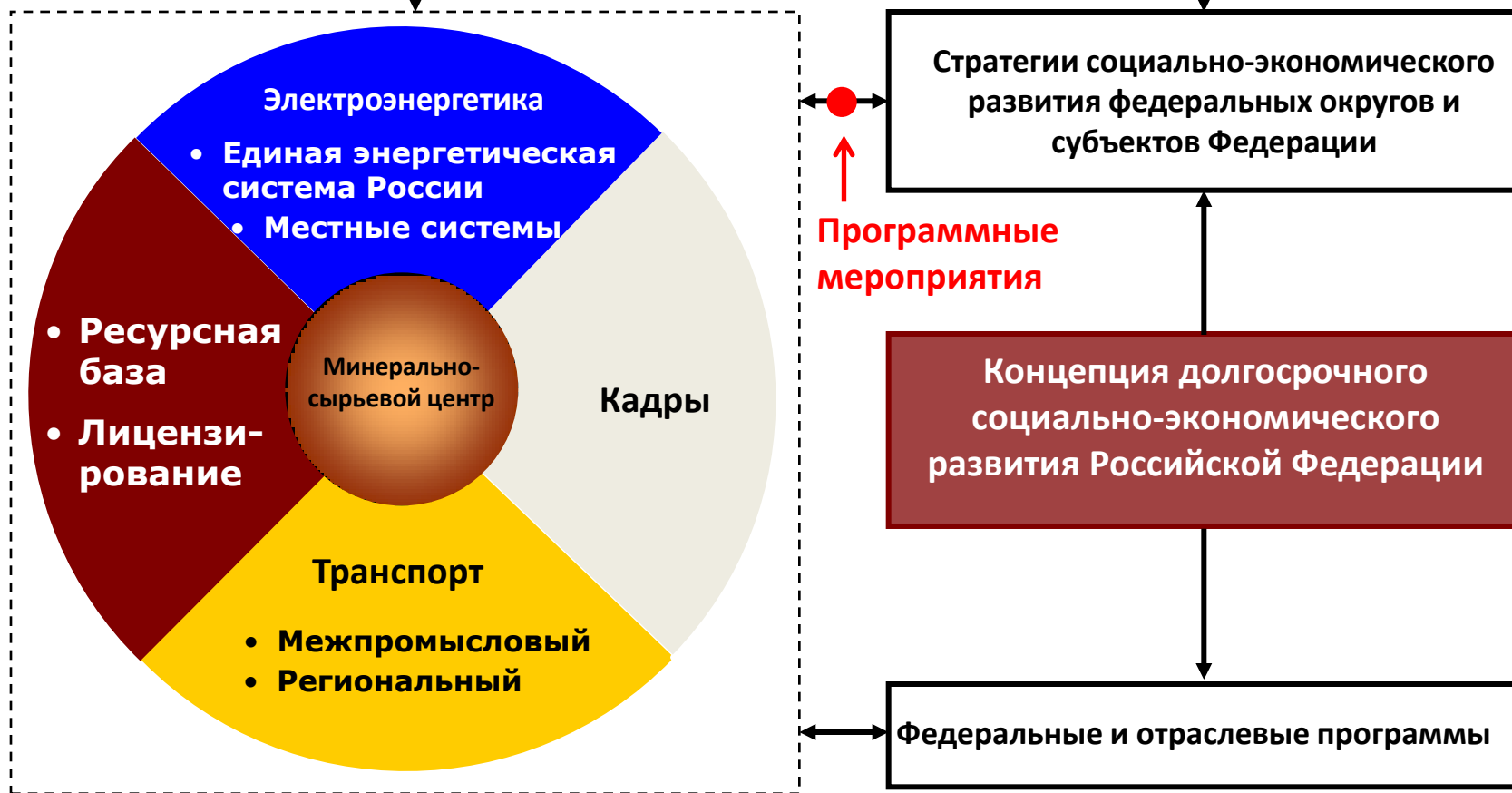
Это обуславливает **целесообразность разработки комплекса конкретных программных мероприятий** с участием заинтересованных представителей федеральных и региональных органов власти, предприятий-недропользователей, транспортных и энергетических организаций.

Мнение участников круглого стола «Перспективы развития и внедрения инновационных технологий в сфере поиска, оценки, разведки, добычи и переработки полезных ископаемых» Комитета по природным ресурсам, природопользованию и экологии Государственной Думы 15 февраля 2009 года.

СООТНОШЕНИЕ ПРОГРАММНЫХ ДОКУМЕНТОВ, ОПРЕДЕЛЯЮЩИХ РАЗВИТИЕ МСЦ

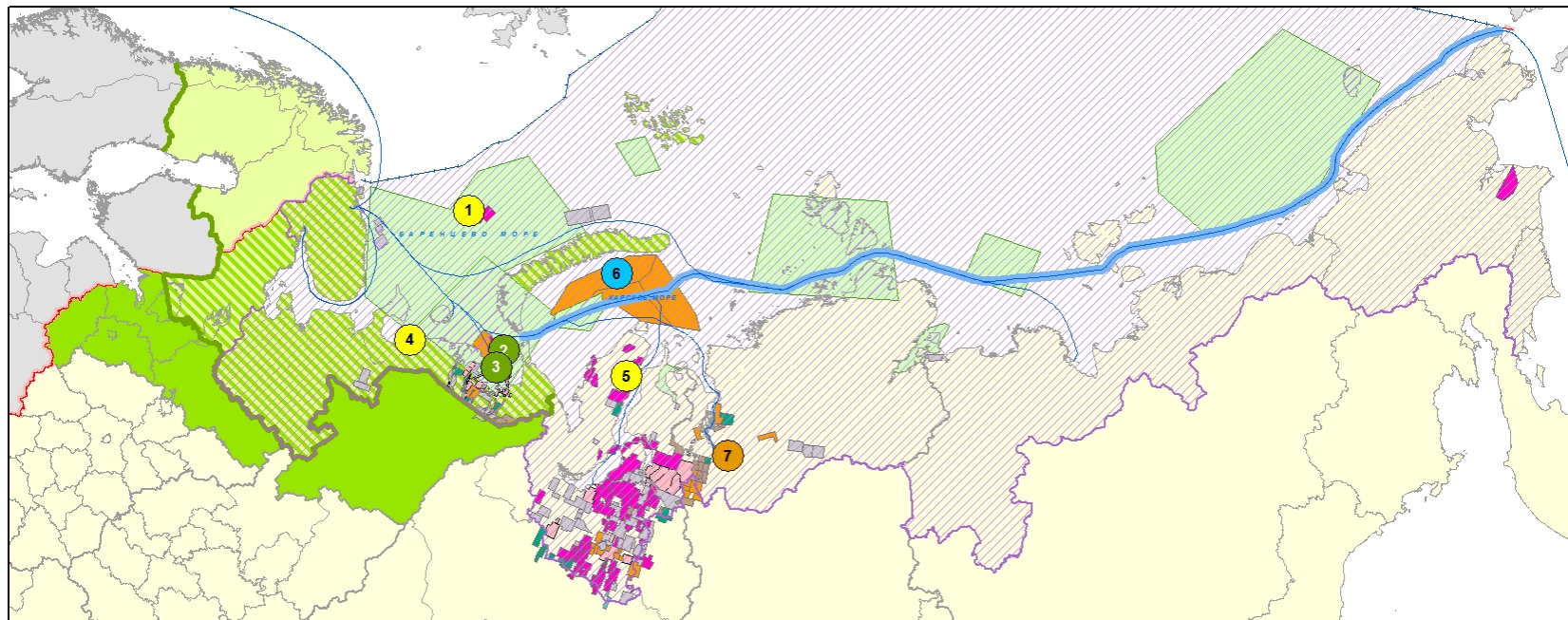


Долгосрочная государственная программа изучения недр и воспроизводства минерально-сырьевой базы России



Донской С.Е. Заместитель министра природных ресурсов. Доклад на парламентских слушаниях Совета Федерации Федерального Собрания Российской Федерации, 24 ноября 2009 года.

ИНВЕСТИЦИОННЫЕ ПРОЕКТЫ ОСВОЕНИЯ МИНЕРАЛЬНЫХ РЕСУРСОВ АРКТИЧЕСКОЙ ЗОНЫ РОССИИ



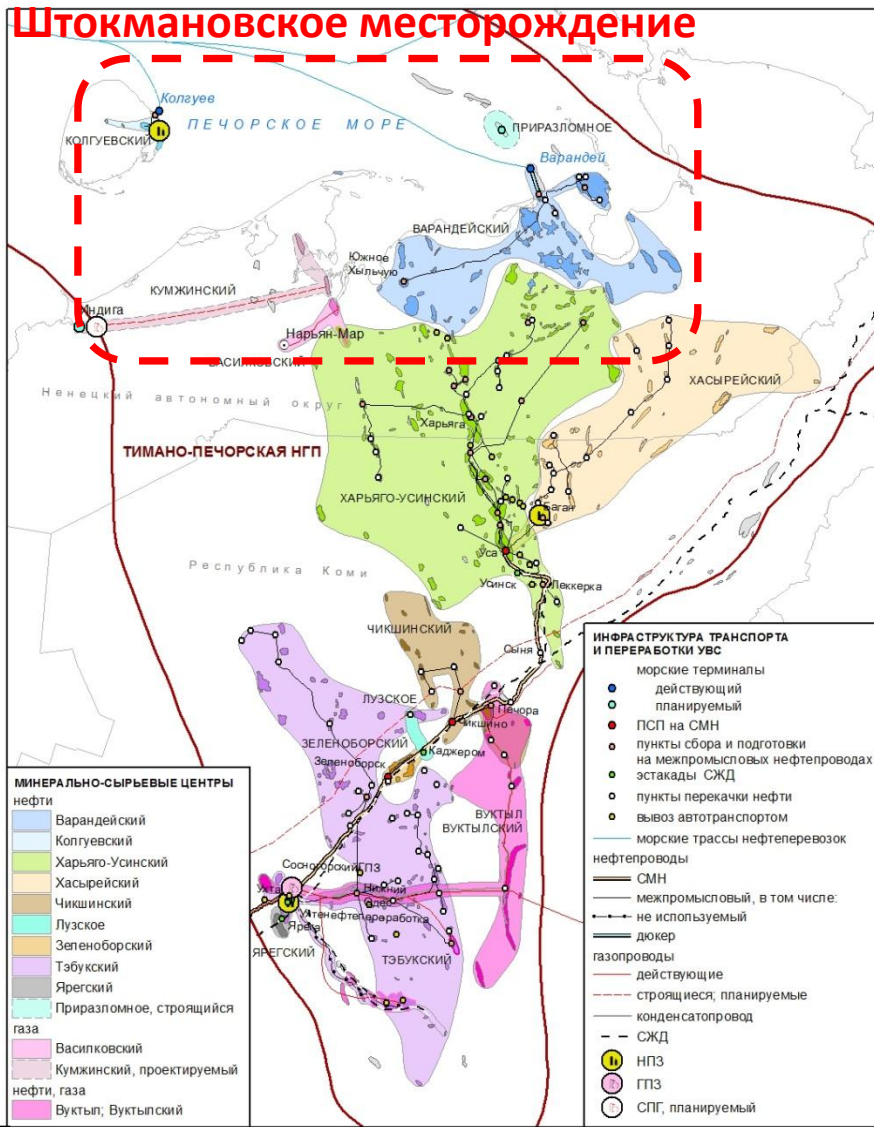
Баренцев регион	Недропользователи УВС	ТНК-ВР	Минерально-сырьевые центры
СЗФО	Газпром	Татнефть	нефть
арктическая зона	Роснефть	Гос. контракт	СПГ
морские трассы	Лукойл	Ямал СПГ	углеводороды
СМП	РуссНефть	Сургутнефтегаз	цветные металлы
	прочие операторы		
			1 - Штокмановский
			2 - Приразломный
			3 - Варандейский
			4 - Кумжинский
			5 - Южно-Тамбейский
			6 - Карский
			7 - Дудинский

Основные инвестиционные проекты освоения минеральных ресурсов Арктической зоны реализуются на территории СЗФО или обеспечиваются его инфраструктурой

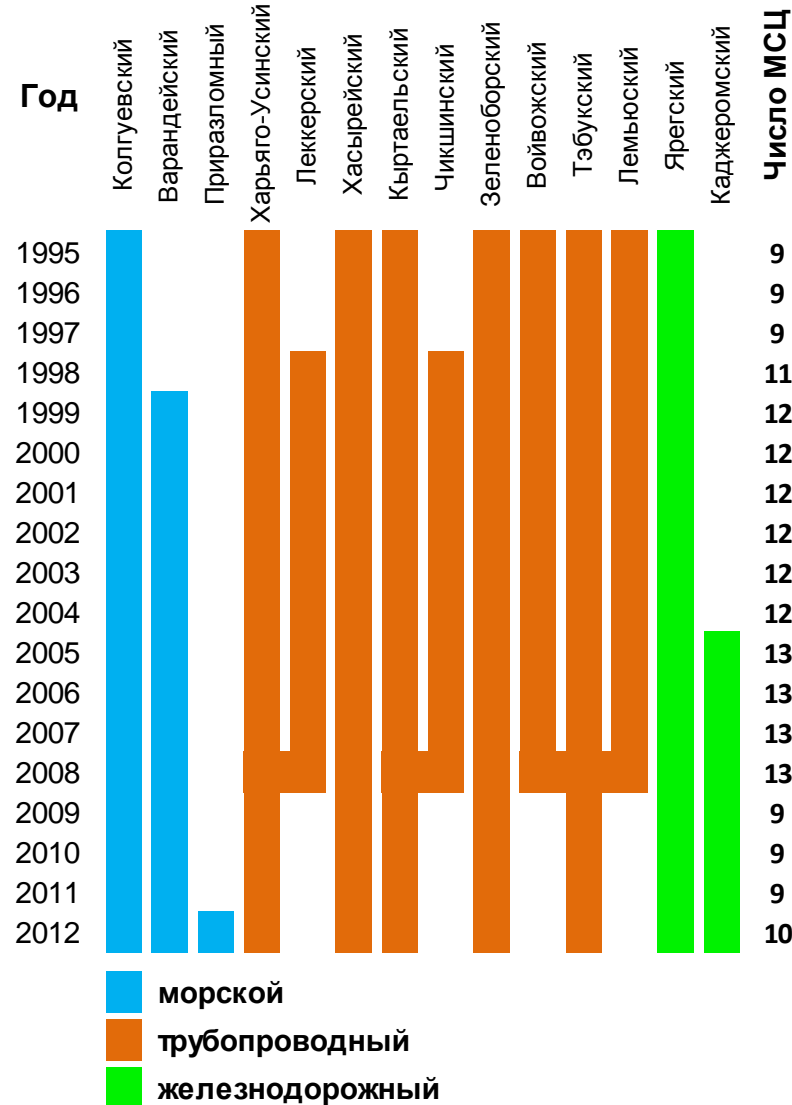
МИНЕРАЛЬНО-СЫРЬЕВЫЕ ЦЕНТРЫ НЕФТИ И ГАЗА ТИМАНО-ПЕЧОРСКОЙ ПРОВИНЦИИ



< Штокмановское месторождение



Минерально- сырьевые центры нефти



СТРУКТУРА ИНВЕСТИЦИОННЫХ ПРОЕКТОВ



МСЦ	Тип	Год	Груз. морем	Рынки	Статус	Месторождения		Транспортировка				Переработка	
						Действ.	Новые	Регион.	Магистр.	Танкеры	Терминал	СПГ	НПЗ
Варандейский	Н	2008	~20	EA	4	Харьгинское	Требса, Титова, ЦХП	нефтепровод		Диньков, Готский, Гуженко	Варандей		
Приразломный	Н	2011	6,6	EA	2		Приразломное			Лавров, Ульянов ПНХ	МЛСП "Приразломная"		Териберка
Штокмановский	ГК	2018	7,5	EA	1		Штомановское +	газоконденс сатопровод	Териберка - Волхов	газовозы	Териберка	Териберка	Териберка
Кумжинский	ГК	2015	2,6	АТР	1		Кумжинское, Коровинское	газоконденс атопровод		газовозы ОСК	Индига	Печора СПГ	
Ю.-Тамбейский	ГК	2016	7,5>15	EA/АТР	2		Ю.-Тамбейское +			газовозы ОСК	Сабетта	Ямал СПГ	
Карский	УВС	2027	?	?	0		?			танкеры	шельфовый терминал		
Dudinka	M_K	195x	2	EA/Pns	4								

- 0 декларация о намерениях
- 1 действительно начатый
- 2 текущие инвестиции
- 3 полные инвестиции
- 4 действующий

- действующие
- определенные
- планируемые

- EA** Европа, Северная Америка
- АТР** Азиатско-Тихоокеанский регион



ОСНОВНЫЕ РИСКИ ПРОЕКТОВ

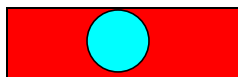
МСЦ	Продукт	Ресурсная база (достоверность)	Рынки сырья				Сложность освоения	Уровень налогов
			Доступность	Транспорт	Конкуренто-способность	Качество продукции		
Варандейский	Н							
Приразломный	Н							
Штокмановский	СПГ							
Кумжинский	СПГ							
Ю.-Тамбейский	СПГ							
Карский	УВС							
Норильский	ЦМ (+К)							



существующий МСЦ



оцененные риски



требования лицензиата после заключения лицензионного соглашения



использование Северного морского пути

Продукт (специализация)

Н нефть

СПГ сжиженный природный газ

К конденсат

УВС углеводородное сырье

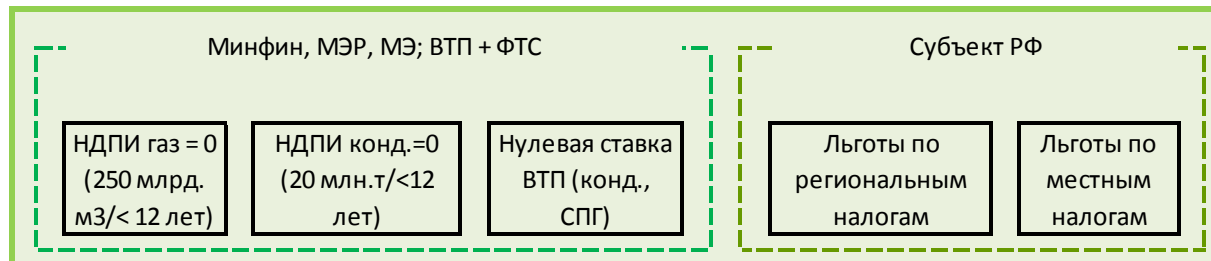
ЦМ цветные металлы

СИСТЕМНОЕ РЕШЕНИЕ РАЗВИТИЯ МСЦ

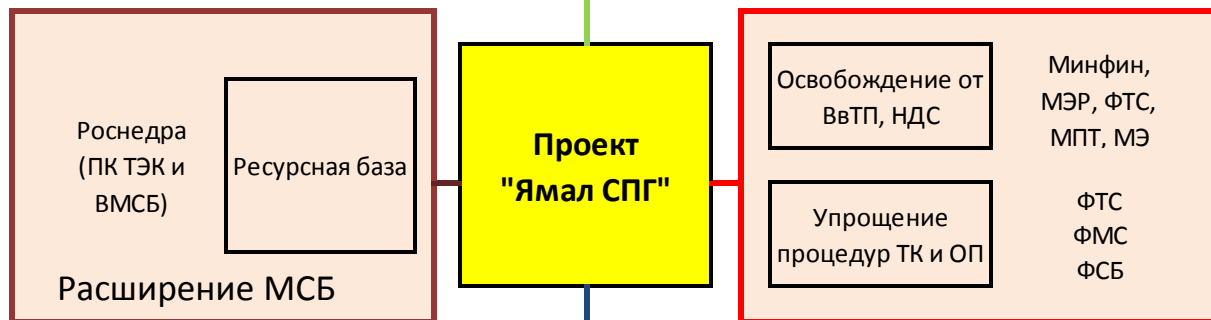


Распоряжение Правительства Российской Федерации от 11 октября 2010 г. №1713-р
«Комплексный план по развитию производства сжиженного природного газа на п-ве Ямал»

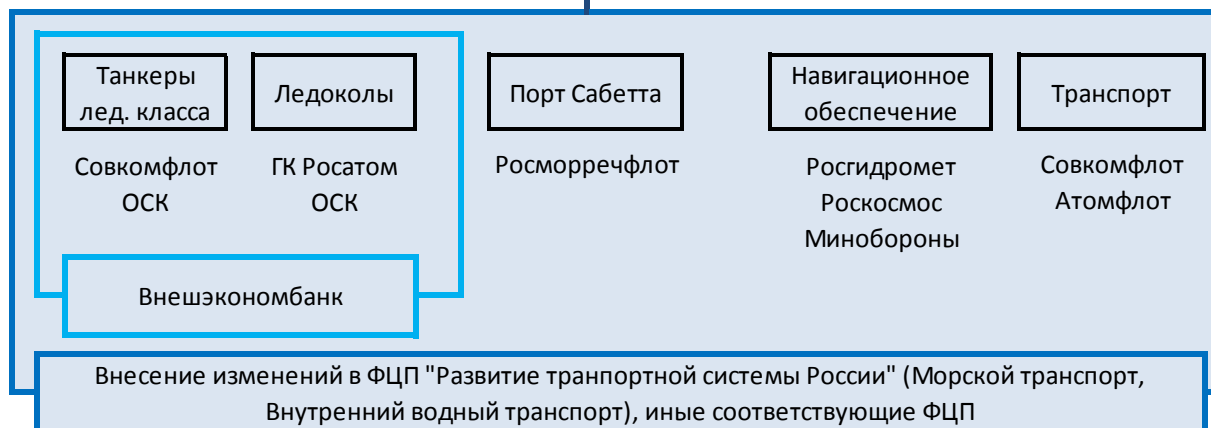
НАЛОГИ И ПЛАТЕЖИ



РЕСУРСНАЯ
БАЗА



ОБУСТРОЙСТВО
И ПЕРСОНАЛ

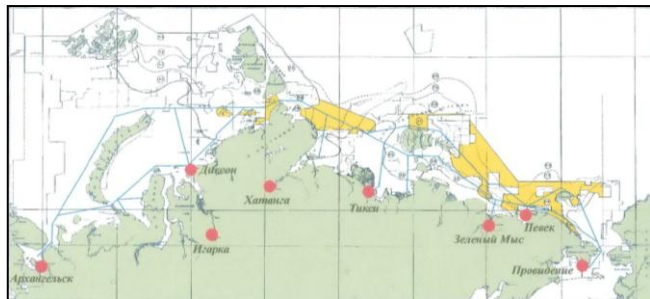


Формирование грузовой базы Северного морского пути и расширение навигации

Развитие прилегающих территорий:
Использование ТС для Новопортовского и других месторождений

ТРАНСПОРТНАЯ ИНФРАСТРУКТУРА

2011 НОВЫЙ ГЛУБОКОВОДНЫЙ СЕВМОРПУТЬ МАРШРУТ СЕВЕРНЕЕ НОВОСИБИРСКИХ ОСТРОВОВ



Владимир Тихонов

Ледовый класс: ICE-1A (Arc4)

Длина (m): 281

Ширина (m): 50

Осадка (m): 16,50

Дедвейт (t): 162 362

Мурманск - Мап Та Пхут
(Таиланд)

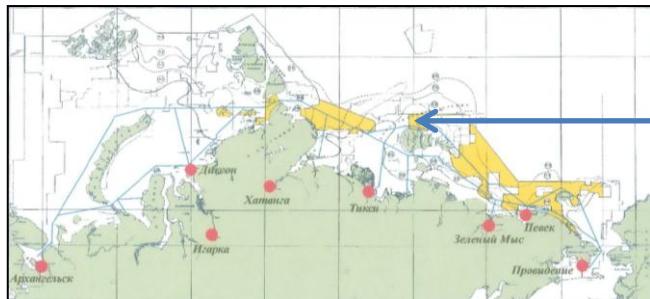
20, август– 16, сентябрь

Груз (t) – 120 000 конденсат

Сопровождение: АЛ «50 лет
Победы» и «Ямал»

Навигация 2011: 29 июня – 30, август; 9 рейсов крупнотоннажных танкеров с грузом 600 тыс. т стабильного газового конденсата ОАО "НОВАТЭК" на порты Южной Кореи, Китая, Таиланда. Проложен новый маршрут, пролегающий севернее Новосибирских островов, где глубины позволяют проводить суда с осадкой более 12 м. По новому маршруту впервые в истории по трассам СМП прошел танкер "Владимир Тихонов" типоразмера Suezmax, дедвейтом более 160 тыс. тонн.

2011 НОВЫЙ ГЛУБОКОВОДНЫЙ СЕВМОРПУТЬ РОЛЬ ПРЕДПРИЯТИЙ САНКТ-ПЕТЕРБУРГА



ФГУП "Гидрографическое
Предприятие Министерства
Транспорта РФ"

ГМА им. адмирала
С. О. Макарова

ОАО «Балтийский завод»

ЦНИИ им.
Крылова,
ЦНИИМФ



ОАО «СОВКОМФЛОТ»

ООО «Морской спецпорт Витино»,
Октябрьская железная дорога

ФГБУ "Арктический и антарктический научно-исследовательский институт"

Владимир Тихонов

Ледовый класс: ICE-1A (Arc4)

Длина (m): 281

Ширина (m): 50

Осадка (m): 16,50

Дедвейт (t): 162 362

Мурманск - Мап Та Пхут
(Таиланд)

20, август– 16, сентябрь

Груз (t) – 120 000 конденсат

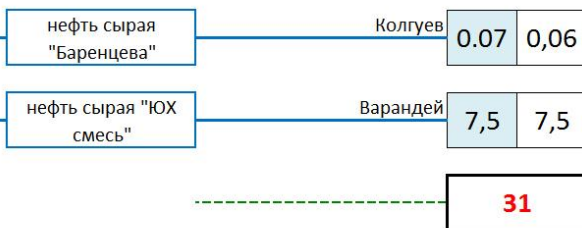
Сопровождение: АЛ «50 лет
Победы» и «Ямал»

Навигация 2011: 29 июня – 30, август; 9 рейсов крупнотоннажных танкеров с грузом 600 тыс. т стабильного газового конденсата ОАО "НОВАТЭК" на порты Южной Кореи, Китая, Таиланда. Проложен новый маршрут, пролегающий севернее Новосибирских островов, где глубины позволяют проводить суда с осадкой более 12 м. По новому маршруту впервые в истории по трассам СМП прошел танкер "Владимир Тихонов" типоразмера Suezmax, дедвейтом более 160 тыс. тонн.

НЕФТЕТРАНСПОРТНАЯ СИСТЕМА СЗФО НА НАЧАЛО 2011 ГОДА



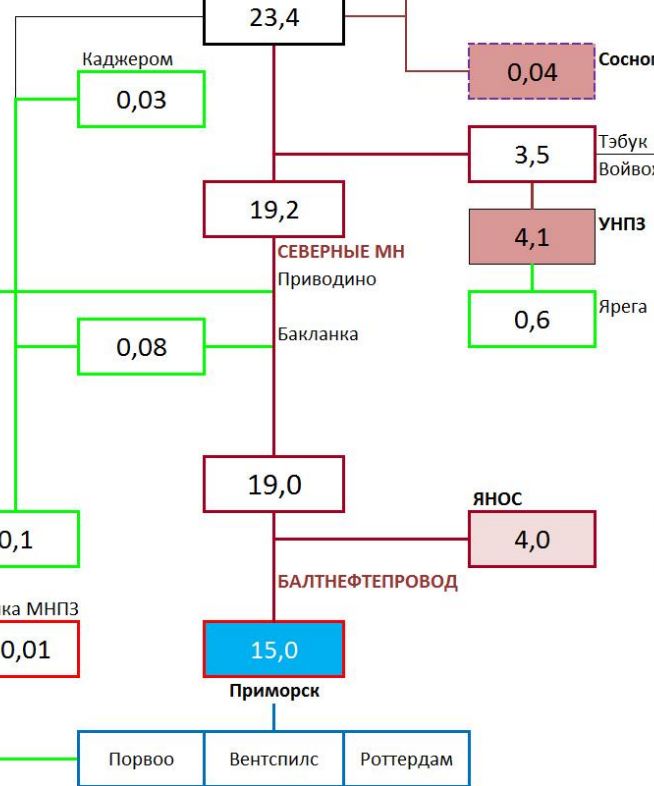
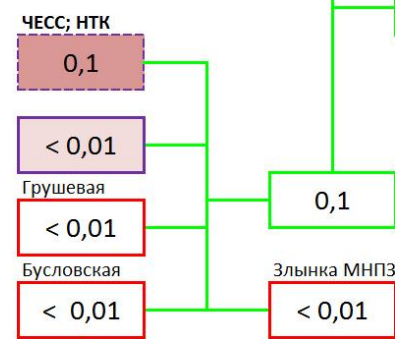
Ненецкий АО и Республика Коми



Добыча нефти и конденсата СЗФО в 2010
32.2 млн.т
 нефть - 99,6%

- отгрузка с промыслов
- морской транспорт
- трубопроводный транспорт
- железнодорожный транспорт
- переработка в СЗФО
- переработка в РФ
- мини-НПЗ СЗФО
- проект прекращен
- экспорт

Архангельск 0,2 2010/07



РАСПРЕДЕЛЕНИЕ РЕСУРСОВ НЕФТЯНОГО СЫРЬЯ ТПП НА ОБЪЕКТЫ ПЕРЕРАБОТКИ



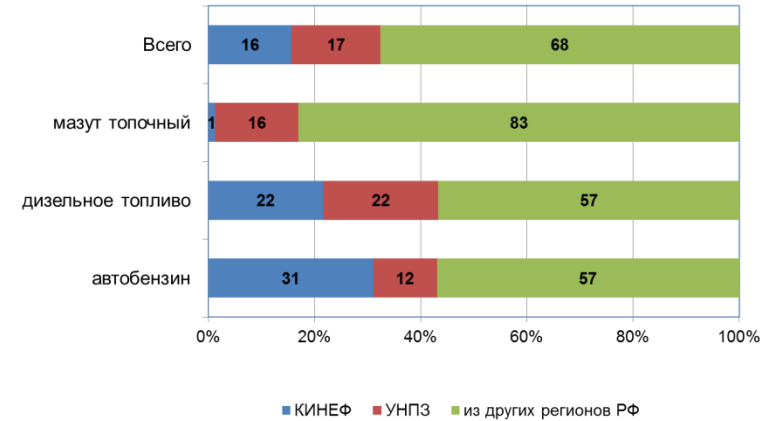
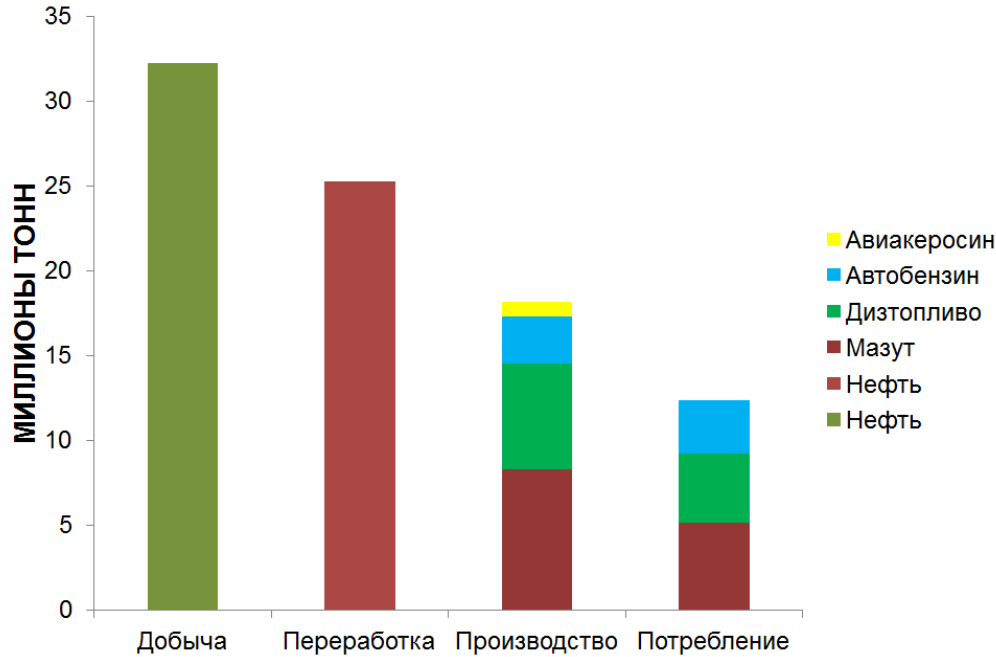
Учетные группы	Предприятие - ресурсовладелец	Северо-Западный федеральный округ								ЦФО	
		Тимано-Печорская НГП				Ленинградская область				ОАО "Московский НПЗ"	Ярослав нефтеоргсинтез
		МУПН	Республика Коми			Кириши-нефтеоргсинтез	Бакланка	Каджером	ООО "Волховнефтехим"		
			ЛУКОЙЛ-Ухтанефтепереработка	НПЗ Енисей	Сосногорский ГПЗ		ЗАО "СибРось Переработка" ЗАО "ЧЕСС"	ЗАО "Назиевская топливная компания"			
Объем переработки в 2010, млн. т		0.04	4.1	1,3 (3)	0.04	21.2	0.08	0.06	0.5	10.1	14.3
Поставки из СЗФО		0.04	4.1	август 2011	0.04	0	0.08	0.02	июль 2011	4	
Доля СЗФО		100%	100%	100%	100%	0%	99%	27%	н/о	16%	
ОАО "ЛУКОЙЛ"	ЛУКОЙЛ-Коми										
	Битран										
	ЯНТК										
Моснефть, НТ	Енисей										
	Тиман-Печора Эксплорэйшн										
ОАО "Газпром"	Газпромпереработка										
ОАО "Роснефть"	Северная нефть										
	Полярное сияние										
Прочие	Арктикнефть										
	Комнедра										
	Северное сияние, НК										
	ПЭК										
	Колванефть										
	НефГУС										
	Печоранефтегаз										
	Печоранефть										
	Речер-Коми										
	Диньельнефть										
	Динью										
	Нижнеомринская нефть										
	Тэбук										
ЦНПСЭИ											
ОАО АК "Транснефть"	Северные МН										
	Балтнефтепровод										

межпромысловый нефтепровод
 трубопроводный
 железнодорожный
 трубопроводно-железнодорожный

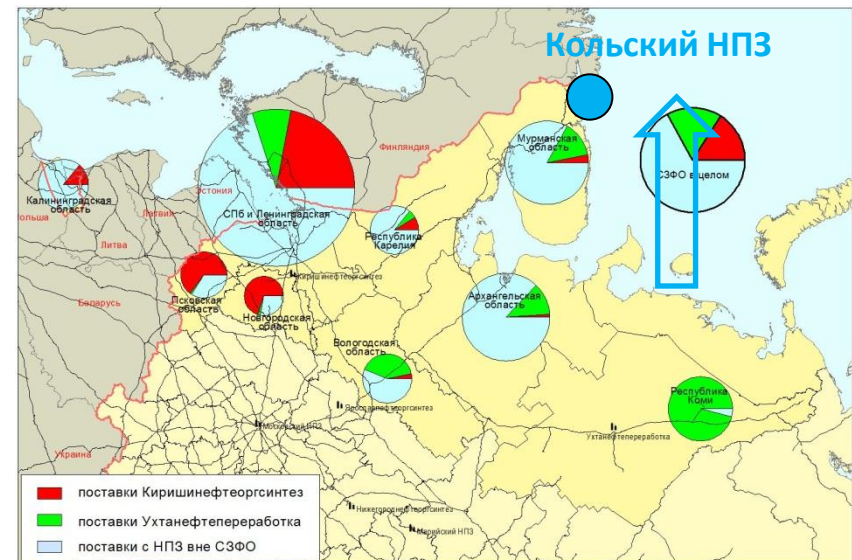
ПОСТАВКИ НЕФТИ СЗФО НА ВНУТРЕННИЙ И ВНЕШНИЙ РЫНКИ (2010 г.)



РОЛЬ НЕФТИ СЗФО В ТОПЛИВООБЕСПЕЧЕНИИ ОКРУГА (2010 Г.)



Добываемая и перерабатываемая на территории округа нефть обеспечивает 17% потребности региона в нефтепродуктах.



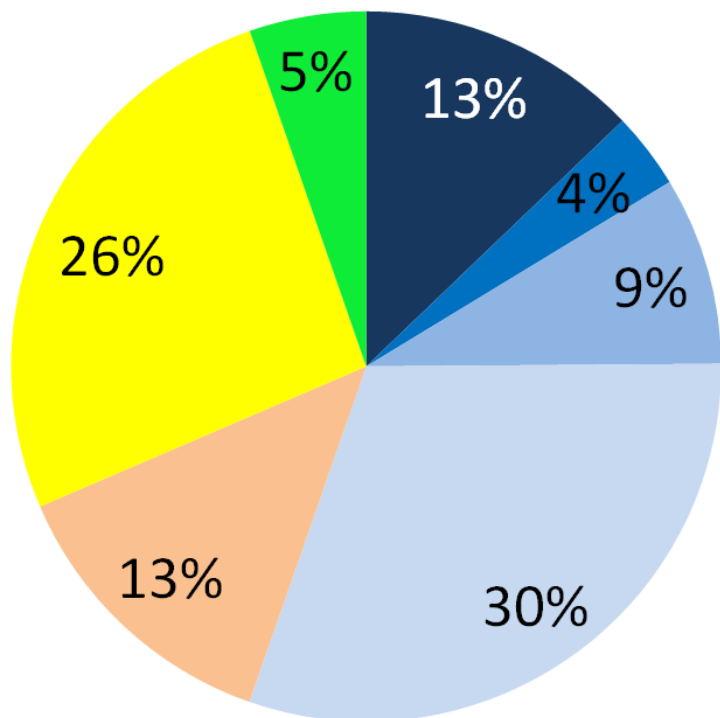
МЕРОПРИЯТИЯ ПО СОЗДАНИЮ НОВЫХ И РАСШИРЕНИЮ СУЩЕСТВУЮЩИХ МСЦ



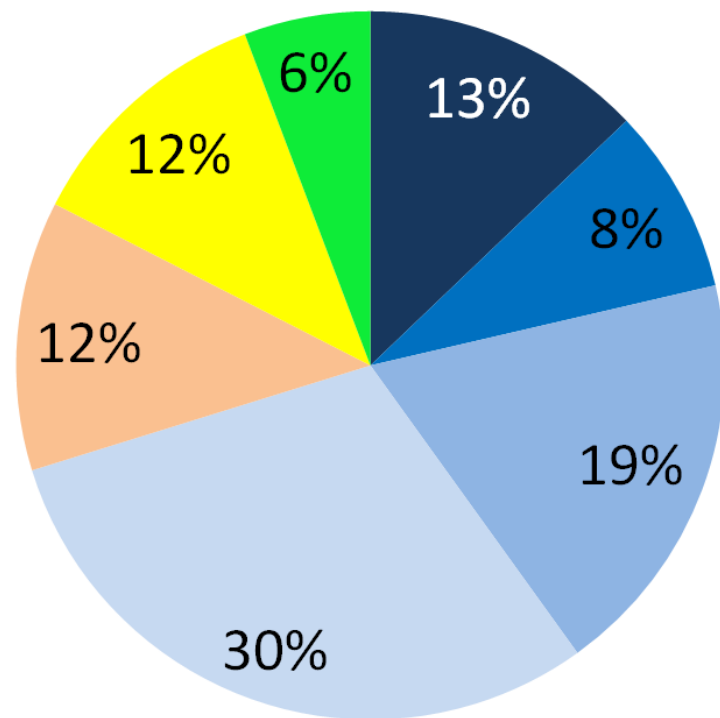
Механизмы гос. управления							Минерально-сырьевой центр																											
Применимость льгот							Лицен- зирование запасов	Инвестиционные ГРР проекты (ФБ, РБ)	Название МСЦ	ГЦД						Развитие межпром.сл. инфраструктуры	Зона расширения																	
НДПИ				Развитие региональной инфраструктуры (моноп.)	Зона расширения	стимулирование разработки				дора- звед ка	поиск.- оцен. работы	переоценка запасов	стимулирование разработки	дора- зведка	поиск.- оцен. работы																			
Каникулы	Вязкость	Выработанность	Величина запасов				Вывозная пошлина	НДС (БУ)									Налог на имущество	ВВ	ВВ >200 ндпи	НП	ММ	ПП	ВП	С2/ABC1	С2	С3/ABC1	С3	ВВ	ВВ >200 ндпи	НП	ММ	ПП	2 класса	ВП
									ГАЗ																									
									Штокмановский																									
									Василковский																									
									Вуктыльский																									
									Кумжинский																									
									Омринский																									
									НЕФТЬ																									
									Варандейский																									
									Вуктыльский																									
									Зеленоборский																									
									Колгуевский																									
									Лузское																									
									Приразломное																									
									Тэбукский																									
									Харьяго-Усинский																									
									Хасырейский																									
									Чикшинский																									
									Ярегский																									

РЕЗЕРВ НЕФТЕДОБЫЧИ: ВОВЛЕЧЕНИЕ ЗАПАСОВ НЕФТИ В ОСВОЕНИЕ

СЗФО



Россия

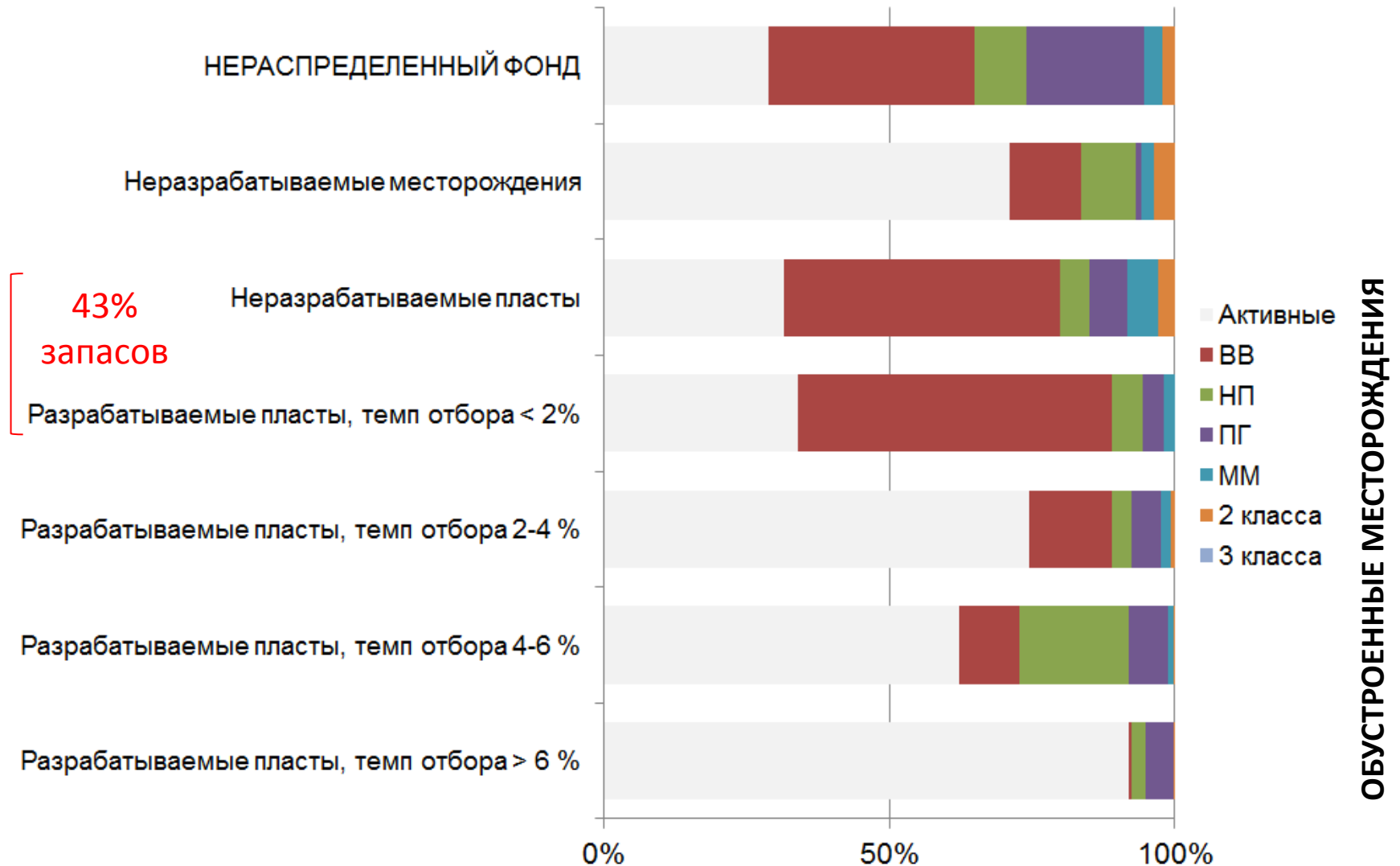


- РАСПРЕДЕЛЕННЫЙ ФОНД
- Разрабатываемые месторождения
 - Разрабатываемые пласты, темп отбора > 6 %
 - Разрабатываемые пласты, темп отбора 4-6 %
 - Разрабатываемые пласты, темп отбора 2-4 %
 - Разрабатываемые пласты, темп отбора < 2%
 - Незрабатываемые пласты
 - Незрабатываемые месторождения
 - НЕРАСПРЕДЕЛЕННЫЙ ФОНД

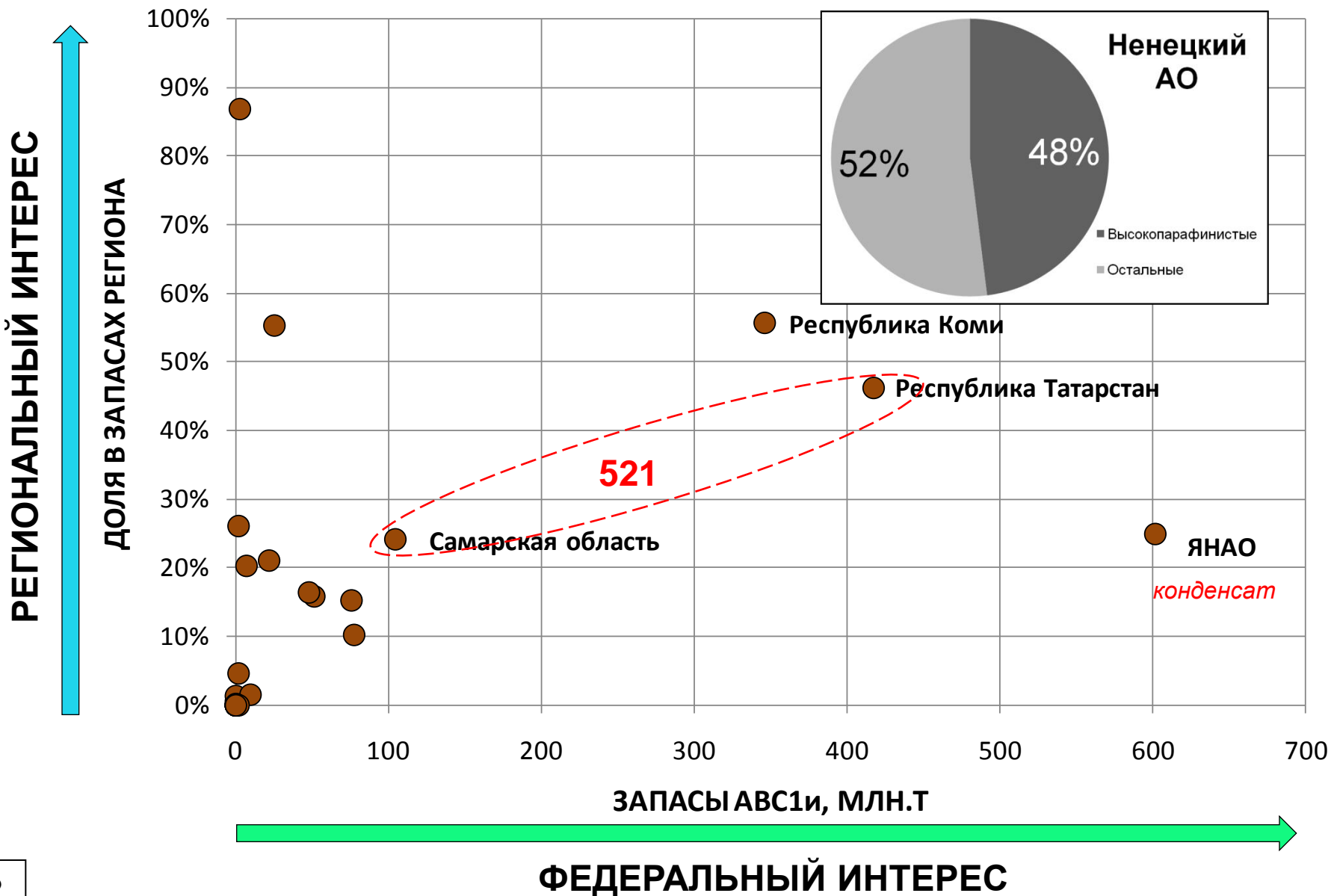
АВС1извл. на 1.1.2011

43% лицензированных запасов нефти не вовлечены в разработку или разрабатываются не эффективно

НЕЭФФЕКТИВНЫЕ ЗАПАСЫ НЕФТИ- ТРУДНОИЗВЛЕКАЕМЫЕ ВЫСОКОВЯЗКИЕ НЕФТИ (ВВ)



ОБОСНОВАНИЕ ЛОКАЛИЗАЦИИ ТЕХНОЛОГИЧЕСКИХ ПОЛИГОНОВ: СОЧЕТАНИЕ ИНТЕРЕСОВ ЦЕНТРА И РЕГИОНА



РЕШЕНИЕ ГОРНОГО СОВЕТА СЗФО 24.11.2011г.

1. Геологоразведочные работы и лицензирование

Считать приоритетными направлениями изучения и дальнейшего лицензирования **малоизученные районы и направления ГРР** на нефть и газ в Тимано-Печорской провинции:

- - Северный и центральный районы Ижма-Печорской впадины с акцентом на нижнеордовикские и среднедевонские терригенные, верхнедевонско - турнейские и средне-верхнекаменноугольные отложения;
- - Транзитная зона сочленения суши и моря севера ТПП на продолжении Колвинского мегавала, Хорейверской впадины и Малоземельско-Колгуевской моноклинали с акцентом на ордовикско-нижнедевонские и каменноугольно-нижнепермские карбонатные отложения ;
- - Зоны аллохтона и автохтона Западного Урала;

С этой целью рекомендовать Роснедра поручить ВНИГРИ выполнить обоснование заложения параметрической скважины (скважин в различных структурно-фациальных зонах) с учетом решения поисково-оценочной задачи.



РЕШЕНИЕ ГОРНОГО СОВЕТА СЗФО 24.11.2011г.

2. Стимулирование полноты извлечения запасов нефти

С целью разработки мер по стимулированию разработки **трудноизвлекаемых** запасов предложить Минприроды России создание на территории Тимано-Печорской провинции технологических полигонов для апробации методов увеличения нефтеотдачи:

- высоковязких нефтей (Республика Коми)
- высокопарафинистых нефтей (Ненецкий АО)

РЕШЕНИЕ ГОРНОГО СОВЕТА СЗФО 24.11.2011г.



3. Координация мероприятий по расширению базы нефте- и газодобычи

Целесообразно рассмотреть принятый Министерством природных ресурсов комплекс мероприятий по расширению ресурсной базы минерально-сырьевых центров Северо-Западного федерального округа за счет лицензирования, геологоразведочных работ и стимулирования методов повышения нефтеотдачи с учетом реализации инфраструктурных проектов **на экспертной группе Совета по координации развития топливно-энергетического комплекса** при полномочном представителе Президента Российской Федерации в Северо-Западном федеральном округе с участием заинтересованных представителей федеральных и региональных органов власти, предприятий-недропользователей, транспортных и энергетических организаций **с целью выработки скоординированных действий.**

УЧАСТИЕ ПРЕДПРИЯТИЙ СЗФО В РЕАЛИЗАЦИИ ПРОЕКТА РАЗРАБОТКИ ПРИРАЗЛОМНОГО МЕСТОРОЖДЕНИЯ



Изыскательские работы		Железнодорожные перевозки: Северная и Октябрьская железные дороги Морские перевозки: Мурманское и Северное морские пароходства; порты Мурманск, Архангельск, Нарьян-Мар, Амдерма Авиaperезовки: Пулковские, Мурманские и Архангельские авиалинии, аэропорты Мурманска, Архангельска и Нарьян-Мара
Поисковые геологоразведочные работы	«Севморнефтегеофизика»; "Арктикморнефтегазразведка"	
Проектно-изыскательские работы	АМИГЭ, ВНИИОкеангеология	
Строительство платформы		
Горнорудная промышленность	«Оленегорский ГОК», «Карельский окатыш», «Воркутауголь»	
Металлургия	«Северсталь»; «Ижорские заводы»	
Машиностроение и металлообработка	ПО «Севмашпредприятие»; предприятия Санкт-Петербурга и Ленинградской области	
Инженерное обеспечение обустройства промыслов		
Разработка месторождения		
Эксплуатационное бурение и добыча нефти	ЗАО "Севморнефтегаз"	
Обеспечение транспортной схемы вывоза продукции		
Судостроение и судоремонт	ПО «Севмашпредприятие»; ПО «Звездочка» (ПО «Север»); ОАО «Северная верфь»; ГП «Адмиралтейские верфи»; ОАО «Балтийский завод»; ОАО «Выборгский судостроительный завод»; ОАО «Прибалтийский судостроительный завод «Янтарь»	
Обеспечение функционирования береговой инфраструктуры		
Строительство жилья, баз снабжения и административных помещений		
Обеспечение функционирования системы нефтедобычи		
Обеспечение обычной и спутниковой связью		
Обеспечение информацией о погоде и климатических характеристиках района работ		
Оценка состояния и мониторинг окружающей среды		



Основные направления стратегии социально-экономического развития Северо-Западного федерального округа на период до 2015 года. 2002 г.

СОВМЕЩЕНИЕ УСИЛИЙ: СИНЕРГИЯ В АРКТИКЕ



	Вызовы	Направления международного сотрудничества
Условия	Геополитическая ситуация	Межправительственные соглашения: территориальное урегулирование; координация программ лицензирования; развитие панарктической транспортной инфраструктуры
	Человеческий потенциал: общее видение	Образовательное партнерство Единые стандарты промышленности (Баренц-2020)
Задачи этапов	Региональные исследования и оценка ресурсного потенциала	Моделирование минерагенических бассейнов в целом; единые классификационные подходы к оценке ресурсов
	Поисково-оценочные работы /Лицензирование	Расширение доступа негосударственных компаний; кооперация не только на уровне глобальных компаний; развитие юниорного движения
	Обустройство месторождений	Эффективные логистические схемы с международным разделением труда
	Разработка месторождений	Разработка новых технологий
	Вывоз продукции на рынки	Координация развития транспортных системы; спасательные службы
	Сохранность природной среды	Экологический мониторинг регионов освоения и Северного морского пути; ликвидация аварийных разливов нефти

Три основных процесса в синергетическом действии — это адекватное планирование, эффективный обмен знаниями и оперативной информацией между участниками и текущая координация работы



Благодарю за внимание!

mgrigoriev@gecon.ru

+7 916 674 04 82